

Процесс разработки новой упаковки

Размещение заказа



СОДЕРЖАНИЕ

- Глоссарий
- Старт проекта
- Техническое задание
- Процесс реализации проекта
- Требования для согласования и запуск заказа в производство
- Сроки производства нового заказа



ГЛОССАРИЙ

➤ **МЕНЕДЖЕР ОТДЕЛА ПРОДАЖ** – основной контакт по новым проектам, коммерческим и договорным вопросам

ОТДЕЛ СОПРОВОЖДЕНИЯ ЗАКАЗОВ:

➤ **МЕНЕДЖЕР СОПРОВОЖДЕНИЯ ЗАКАЗОВ:** отвечает за оперативную работу с заказчиком: согласование макетов, спецификаций, заказ материалов, оформление технической карты заказа (ТКЗ) и передача её в производство, контроль по срокам производства и отгрузки заказов заказчику.

➤ **БРИФ** – в случае если Заказчик хочет разработать совершенно новую конструкцию, он высылает поставщику фото, требуемые размеры и вес продукта, который требуется упаковать.

➤ **ТЕХНОЛОГ** – осуществляет техническую поддержку, контроль производства тестовой партии заказа в типографии и прохождения на линии заказчика.

➤ **СПЕЦИФИКАЦИЯ** – официальный документ, в котором прописаны технические характеристики, размеры, требования к материалам: наименование/плотность картона, цвет фольги, номер пантона, отделочные операции (лакирование, конгрев, тиснение фольгой, ламинация и т.д.), а так же сроки исполнения заказа и методы контроля качества (при необходимости).

ГЛОССАРИЙ

- **ЭТАЛОН ПО ЦВЕТУ** – либо цветопроба для СМΥК, либо выкраска для специальных цветов.
- **ПЛОТТЕРНЫЙ ОБРАЗЕЦ** - вырезается на плоттере из тиражного картона, ранее согласованного с заказчиком.
- **ТЕСТИРОВАНИЕ** – производство опытно-промышленной партии для прохождения на автоматических линиях заказчика и одобрения регулярных заказов (при необходимости).
- **ЛИД-ТАЙМ** – количество времени (срок), требуемое на выполнение того или иного действия. Например, согласованный срок поставки сырья/ необходимое время на реализацию проекта.



СТАРТПРОЕКТА

ЗАКАЗЧИК



ОТДЕЛ ПРОДАЖ



ОТДЕЛ СОПРОВОЖДЕНИЯ
ЗАКАЗОВ



* ТЕХНИЧЕСКОЕ ЗАДАНИЕ (ТЗ)

- Чертёж или бриф
- Дизайн-макет (красочность, отделочные процессы), эталонный образец с продуктом (если есть)
- Материалы (марка и грамматура картона, фольга, лак)
- Тираж
- Схема упаковки
- Место доставки

СОДЕРЖАНИЕ ТЕХНИЧЕСКОГО ЗАДАНИЯ

БРИФ



Цель
Идея/концепция
Требуемый срок поставки на склад
Предполагаемый тираж
Тайминг проекта

ВНЕШНИЙ ВИД

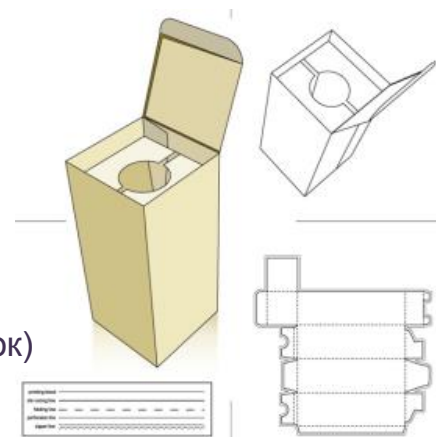


Чертеж/ образец/ дизайн (послойный)
Продукт, который будет упакован
Печать на лице/ обороте (кол-во красок)
ВД/УФ-лак глянцевый/ матовый/ с
пигментом/ без
Тиснение фольгой, конгрев (площадь), drip
off и др. варианты отделки

МАТЕРИАЛЫ



Оптимальный картон (грамматура), лид-тайм на поставку сырья
Материал окна/ ложемента/ фольга



Полную версию презентации
можно запросить по e-mail:
info@pechatnya.ru